

昭和54年度

第11回中部建築賞

入賞作品

中京テレビ放送新館
豊橋市美術博物館
福田整形外科医院
美並村基幹集落センター
静岡中町地区第1市街地再開発事業施設棟建築工事（新中町ビル）
藤枝市立図書館
女子美術大学軽井沢寮
三重厚生年金休暇センター

入選作品

碧南市文化会館・碧南市中央公民館
邦和スポーツランド みなと温水プール
金沢市立図書館
安曇川文化芸術会館
磐田市民文化会館
浜松市博物館
富山医科薬科大学附属病院
四日市市立四日市病院

審査員

（順序不同・敬称略）

海老原 一郎	日本建築家協会会長
飯田 喜四郎	日本建築学会東海支部長
塩野谷 格	中部開発センター専務理事
針谷 正作	静岡県建築士会相談役
佐久間 達二	日本建築家協会東海支部長
伊藤 貞	福井県建築士会会長
野中 晴雲	石川工業高等専門学校講師

中京テレビ放送新館



所在地 名古屋市昭和区高峯町154番地
建築主 中京テレビ放送(株)
取締役社長 佐藤信之助
設計者 (株)伊藤建築設計事務所
代表取締役 伊藤弘一
施工者 (株)大林組 名古屋支店
取締役支店長 丸山俊一
構造規模 鉄筋コンクリート造
一部鉄骨鉄筋コンクリート造
地上3階 地下1階
延面積 5,286.43㎡

豊橋市美術博物館



所在地 豊橋市今橋町一番地
建築主 豊橋市長 青木 茂
設計者 (株)河合松永建築事務所
代表取締役 大塚一三
施工者 (株)鴻池組 名古屋支店
取締役支店長 根本義英
構造規模 鉄筋コンクリート造
地上2階
延面積 3,670㎡

福田整形外科医院



所在地 羽咋市釜屋町井 144ノ1
建築主 福田整形外科医院
院長 福田喜雄
設計者 (株)マサミ建築設計事務所
代表取締役社長 正見康夫

施工者 (株)竹中工務店 北陸営業所
所長 舟橋喜好
構造規模 鉄筋コンクリート造
地上2階 地下1階
延面積 1,252.455㎡

美並村基幹集落センター



所在地 岐阜県郡上郡美並村大字高砂
建築主 美波村村長 畑佐柳昌
設計者 玉田建築設計事務所
代表取締役 玉田雅美
施工者 カツラ工業(株)
代表取締役 桂川源三

構造規模 鉄筋コンクリート造
地上1階
延面積 623.30㎡

静岡中町地区第1市街地再開発事業施設棟建築工事(新中町ビル)



所在地 静岡市追手町10番
建築主 静岡中町地区第1市街地
再開発組合
理事長 池谷信一
設計者 (株)田中忠雄建築設計事務所
代表取締役 田中楯夫
施工者 浅沼組 木内建設共同企業体
代表者 (株)浅沼組名古屋支店
常務取締役支店長 菊辻考次
構造規模 鉄骨鉄筋コンクリート造
地上14階 地下1階
延面積 16,696.3㎡

藤枝市立図書館



所在地 藤枝市藤枝5丁目18-4
建築主 藤枝市長 飯塚正二
設計者 (株)前川建築設計事務所
代表取締役 窪田経男
施工者 前田建設工業(株) 名古屋支店
支店長 川西光治

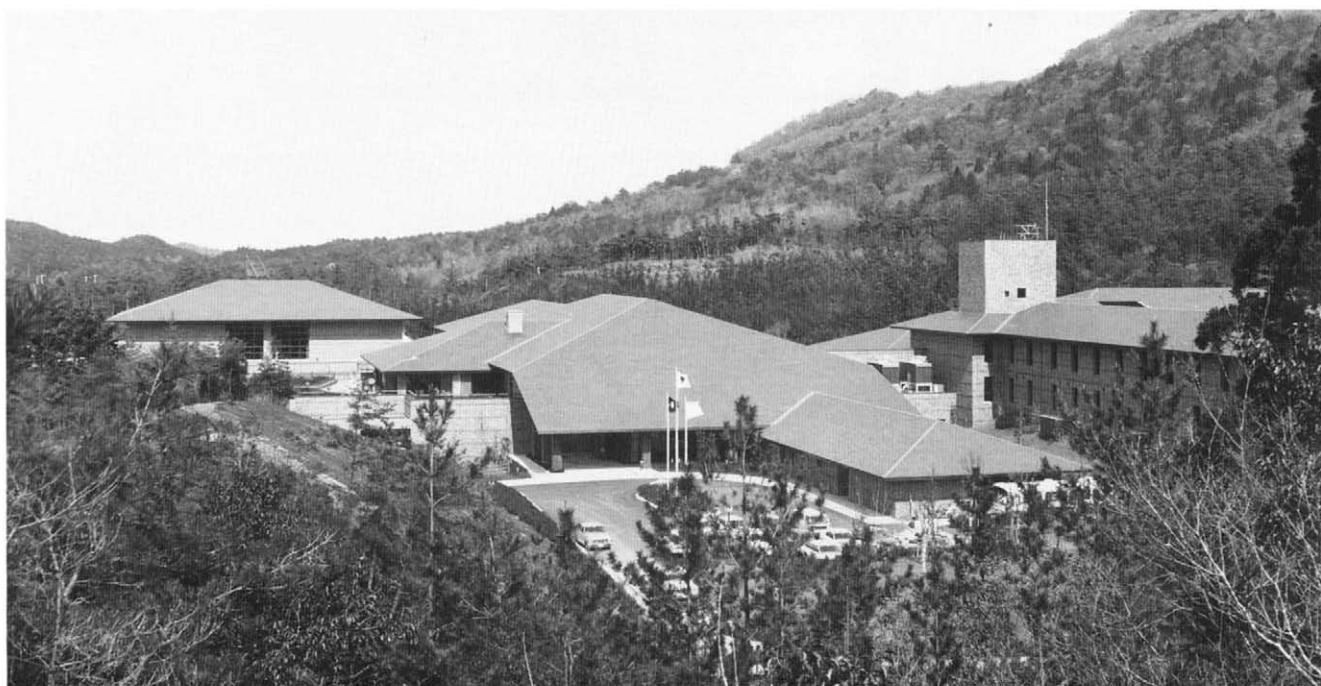
構造規模 鉄筋コンクリート造
地上2階
延面積 1,265㎡

女子美術大学軽井沢寮



所在地	長野県北佐久郡軽井沢町 大字軽井沢字高瀬愛宕山1342	施工者	西武不動産(株)上信越事業部 部長 金井文雄
建築主	学校法人女子美術大学 理事長 三井高陽	構造規模	木造 一部鉄筋コンクリート造 地上1階 地下1階
設計者	(株)高木滋生建築設計事務所 代表取締役 高木滋生	延面積	759㎡

三重厚生年金休暇センター



所在地	伊勢市佐八町字池の上1165-1	構造規模	鉄筋コンクリート造 一部鉄骨鉄筋コンクリート造
建築主	社会保険庁	地上3階	
設計者	(株)岡設計 代表取締役 岡 隆一	延面積	10,599㎡
施工者	(株)熊谷組 名古屋支店 取締役支店長 窪田時夫		

★入選作品

碧南市文化会館・ 碧南市立中央公民館

所在地 碧南市源氏神明町 4
建築主 碧南市長 角谷 健
設計者 (株)黒野建築設計事務所
代表取締役 黒野一都男
施工者 (株)浅沼組名古屋支店
常務取締役支店長 菊辻孝次
構造規模 鉄骨鉄筋コンクリート造及び
鉄筋コンクリート造オール屋根
鉄骨造
地上 5 階 地下 1 階
延面積 6,880.92㎡



邦和スポーツランド みなと温水プール

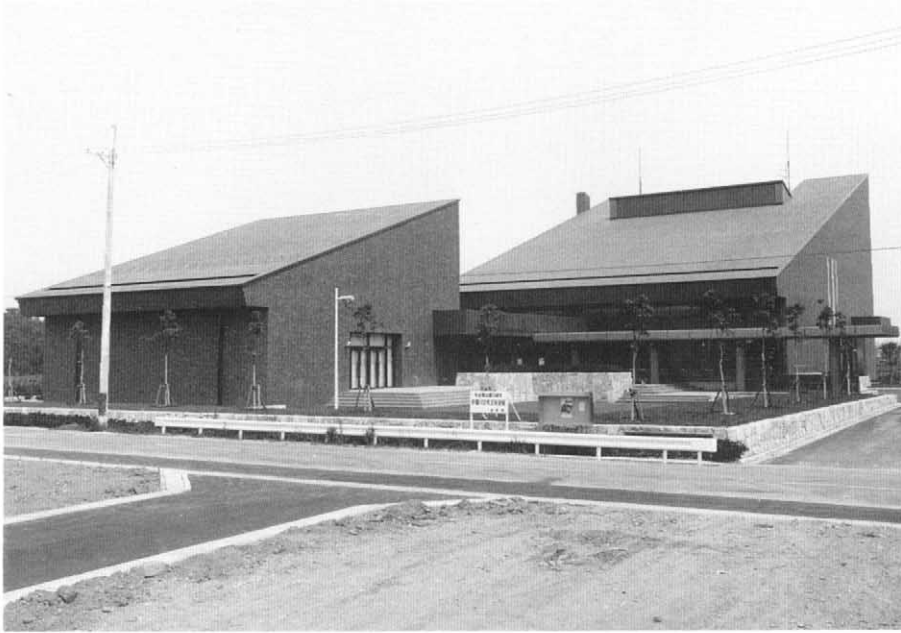
所在地 名古屋市港区港栄 1-8-23
建築主 邦和土地建物(株)
取締役社長 薦田国雄
設計者 (株)竹中工務店 名古屋支店
設計部長 三國泰路
施工者 (株)竹中工務店 名古屋支店
取締役支店長 松井 滋
構造規模 鉄骨造
地上 2 階
延面積 1,906.08㎡



金沢市立図書館

所在地 金沢市玉川町 2-20
建築主 金沢市長 江川 昇
設計者 (株)谷口吉郎建築設計研究所
代表取締役 谷口吉生
(株)五井建築設計研究所
代表取締役 新村利夫
施工者 大成建設(株)新潟支店
支店長 堤 和夫
(株)岡組 代表取締役 岡伊佐美
構造規模 本館 鉄筋コンクリート造
一部鉄骨造
古文書館 煉瓦組積造
鉄筋コンクリート補強
延面積 6,340.87㎡





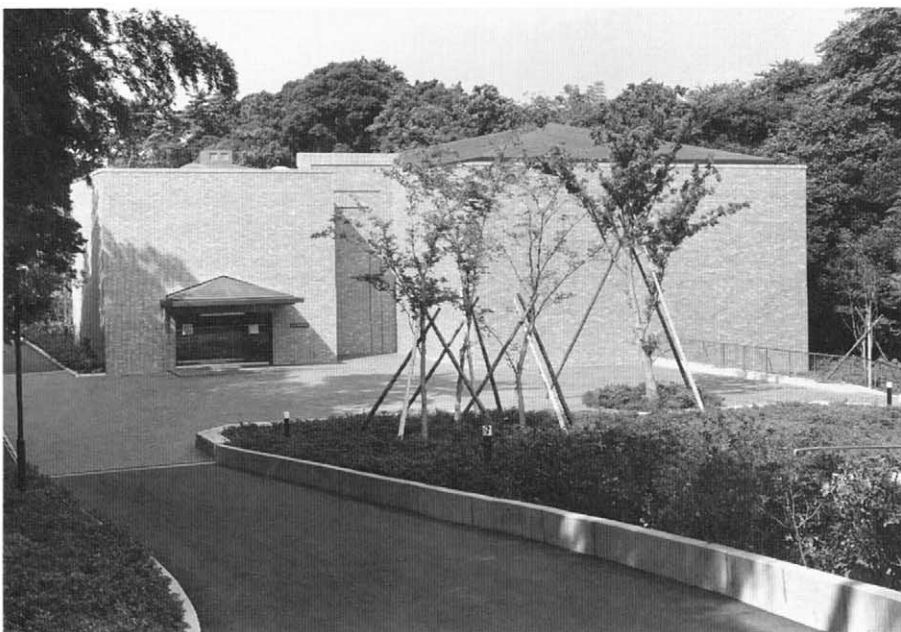
安曇川文化芸術会館

所在地 滋賀県高島郡安曇川上小川
 建築主 滋賀県知事 武村正義
 設計者 (株)日建設計
 取締役社長 安芸元清
 施工者 駒音建設(株)
 取締役社長 石川武雄
 構造規模 鉄筋コンクリート造
 地上2階
 延面積 2,355.448㎡



磐田市民文化会館

所在地 磐田市二之宮4-1
 建築主 磐田市長 山内克巳
 設計者 (株)佐藤武夫設計事務所
 代表取締役 佐々木群
 施工者 前田建設工業(株) 名古屋支店
 支店長 川西光治
 構造規模 鉄筋コンクリート造
 一部鉄骨造
 地上3階
 延面積 3,745㎡



浜松市博物館

所在地 浜松市蛸塚4丁目
 蛸塚公園内
 建築主 浜松市長 栗原 勝
 設計者 (株)建築研究所 アーキヴィジョン
 代表取締役 戸尾住宏
 施工者 須山建設杉浦組建設共同企業体
 代表者 須山建設(株)
 取締役社長 須山亮平
 構造規模 鉄筋コンクリート構造
 地上2階
 延面積 3,197.90㎡

富山医科薬科大学 附属病院

所在地 富山市杉谷2630番地
富山医科薬科大学構内
建築主 文部省管理局教育施設部
名古屋工事事務所
所長 山口元夫
設計者 (株)日建設計名古屋事務所
取締役所長 岡部幸蔵
施工者 佐藤工業(株)北陸支店
常務取締役支店長 秋藤義治
構造規模 鉄筋コンクリート造及び
鉄骨鉄筋コンクリート造
地上7階 地下1階
延面積 34,670㎡



四日市市市立 四日市病院

所在地 四日市市芝田2-2-37
建築主 四日市市長 加藤寛嗣
設計者 (株)日建設計名古屋事務所
取締役所長 岡部幸蔵
施工者 大成建設(株)名古屋支店
常務取締役支店長 馬島 卓
構造規模 鉄筋コンクリート造及び
鉄骨鉄筋コンクリート造
地上8階 塔屋2階
延面積 30,359㎡

